



Photoshop CS3
Retouche photo - Les techniques de Pro

Chapitre 14
Les images surexposées et sous-exposées :
réglage Tons foncés/Tons clairs

Objectif	192
Les filtres dynamiques	192
Le mode simple	193
Le mode avancé	195
Mémoriser les réglages	208

creative
Book
collection

Chapitre 14

Les images surexposées et sous-exposées : réglage Tons foncés/Tons clairs

Objectif

Lors d'une prise de vue, le sujet principal peut être pris en contre-jour et être sombre, sous-exposé, alors que l'arrière-plan est clair.

Le sujet peut être au contraire trop éclairé par un flash trop puissant, il est surexposé, l'arrière-plan est alors dans l'ombre et donc sous-exposé.

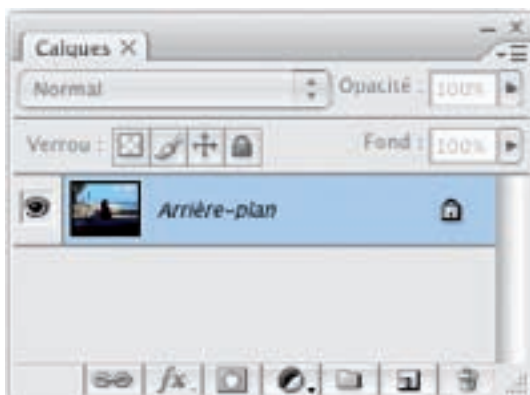


Vous allez pouvoir corriger ces problèmes d'exposition avec le réglage **Tons foncés / Tons clairs**. Attention, le "gros défaut" de ce réglage est qu'il n'est pas accessible par l'intermédiaire d'un calque de réglage. Si vous souhaitez travailler de manière non destructive, il faut utiliser la notion de filtre dynamique.

Les filtres dynamiques

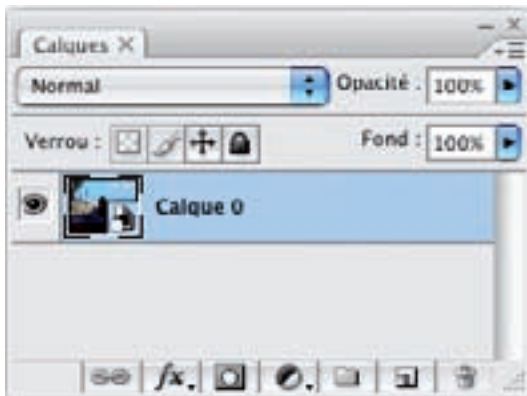
Les filtres dynamiques sont des filtres qui agissent de manière "non destructive", c'est-à-dire qu'ils ne s'appliquent pas directement sur l'image, mais par l'intermédiaire d'un "calque spécial" dédié au filtre. Ainsi le réglage est modifiable à tout moment, comme pour les calques de réglage.

- Ouvrez l'image qui doit être travaillée et affichez le panneau **Calques** (menu **Fenêtre**).

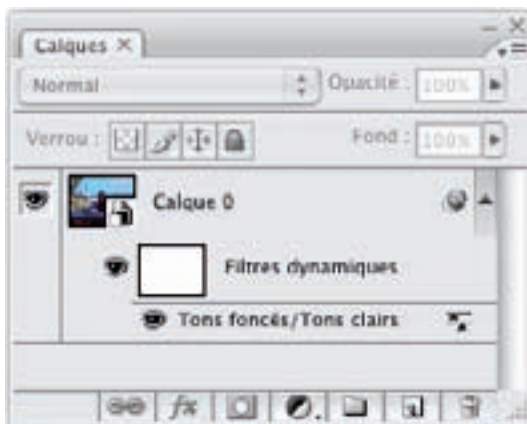


- Le calque d'**Arrière-plan** est bien sélectionné, allez dans le menu **Calques**, choisissez **Objets dynamiques** puis **Convertir en Objet dynamique**.

Les images surexposées et sous-exposées : réglage Tons foncés/Tons clairs



- Le calque converti (que vous pouvez renommer si besoin est) étant toujours sélectionné, allez dans le menu **Image**, puis **Réglage** et choisissez **Tons foncés/Tons clairs**. Faites les réglages voulus (nous allons détailler les réglages dans tous les paragraphes suivant).



- Le réglage **Tons foncés/Tons clairs** apparaît bien dans **Filtres dynamiques**. Maintenant vous pouvez modifier les réglages apportés en double cliquant sur la ligne **Tons foncés/Tons clairs**, masquer ou afficher les effets de ce réglage en cliquant sur l'œil qui précède son nom et le supprimer en utilisant le bouton de la corbeille. Les fonctions sont les mêmes qu'avec l'utilisation des calques de réglages (voir le chapitre 6 sur les calques de réglage).

Le mode simple

Le réglage **Tons foncés/Tons clairs** agit en compensant la luminosité des différentes zones de la photo. Le réglage examine les pixels voisins dans un rayon donné et fait l'ajustement.

Le réglage

- Ouvrez cette photo, dont le premier plan est sous-exposé.



- Dans le panneau **Calques**, faites un double clic sur la ligne **Tons foncés/Tons clairs**.



Attention, cette boîte de dialogue est trompeuse à son ouverture ! En effet, quelle que soit la photo, Photoshop place le premier curseur de correction à une valeur prédéfinie ! Photoshop ne détecte rien du tout et ne fait aucun réglage automatique !

- Dans la zone **Tons foncés**, déplacez le curseur **Facteur** vers la droite pour éclaircir les tons foncés. Plus le facteur en pourcentage est élevé, plus l'éclaircissement est fort.
- Dans la zone **Tons clairs**, déplacez le curseur **Quantité** vers la droite pour assombrir les tons clairs. Plus le facteur en pourcentage est élevé, plus l'assombrissement est fort.

Les images surexposées et sous-exposées : réglage Tons foncés/Tons clairs

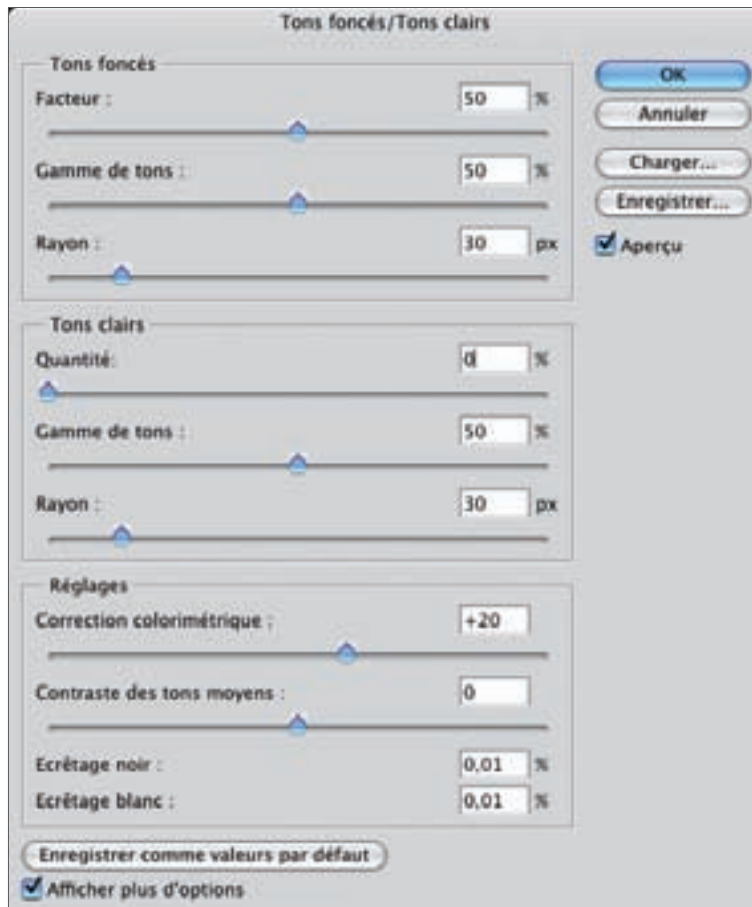
Exemple

La photo originale et la même corrigée avec un facteur de 55% dans les tons foncés et 3% dans les tons clairs.



Le mode avancé

- Vous pouvez accéder à des réglages plus précis en choisissant le mode « avancé ». Dans la boîte de dialogue, cochez l'option **Afficher plus d'options**.



Notez bien que dans tous les exemples qui vont suivre, nous n'allons travailler que les **Tons foncés** pour éclaircir le premier plan sous-exposé. Le réglage des **Tons clairs** sera toujours à 0%.

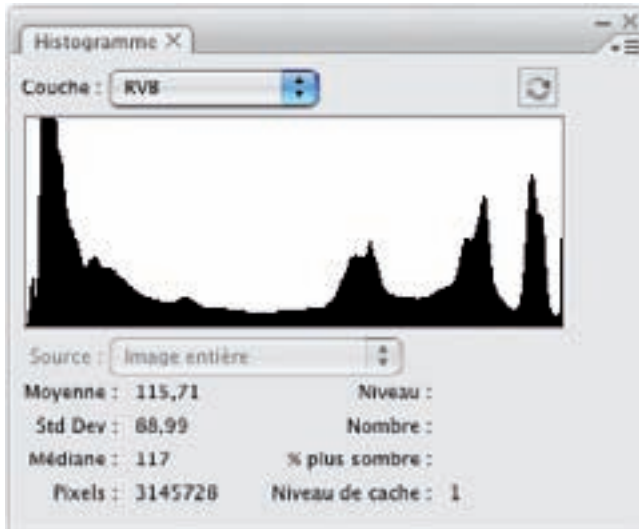
Le facteur

- Dans la zone **Tons foncés**, vous retrouvez le paramètre **Facteur** pour modifier le taux d'éclaircissement de la photo.

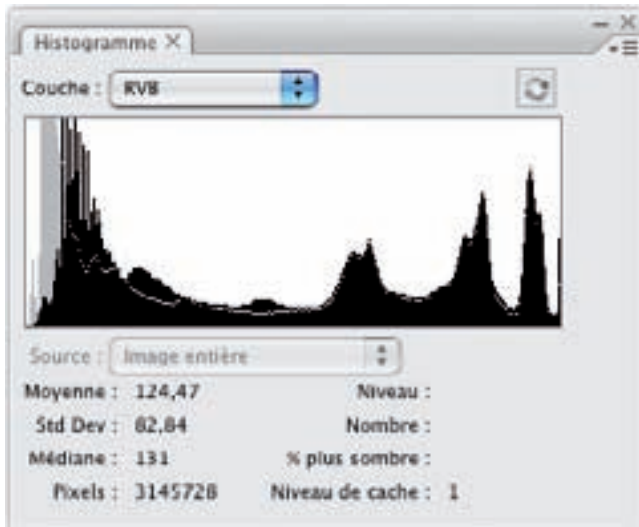
Les images surexposées et sous-exposées : réglage Tons foncés/Tons clairs

Répartition de la page tonale

Bien sûr, éclaircir les tons foncés va influencer la plage tonale. Voici l'histogramme initial de l'image.



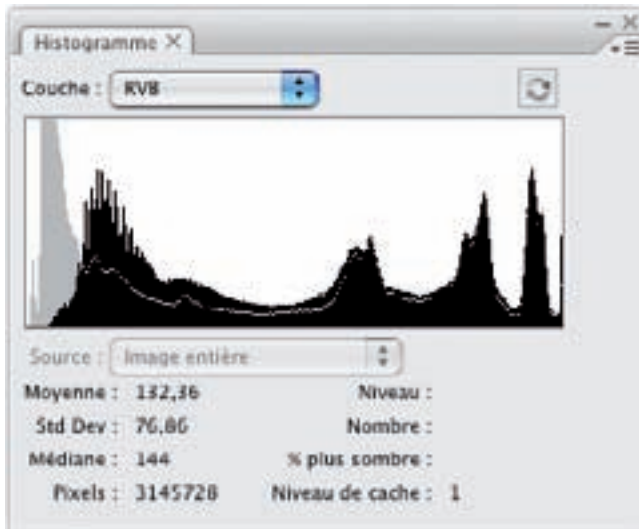
Voici maintenant l'histogramme avec une correction de 20% :



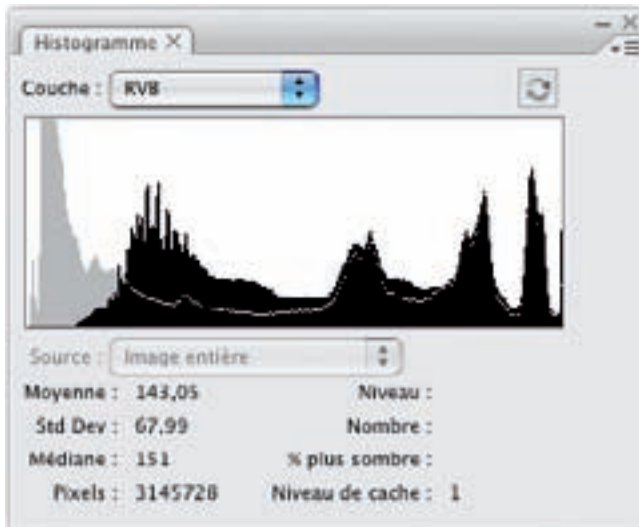
Chapitre 14

Les images surexposées et sous-exposées : réglage Tons foncés/Tons clairs

Avec une correction de 50% :



Et avec un facteur de 90% :

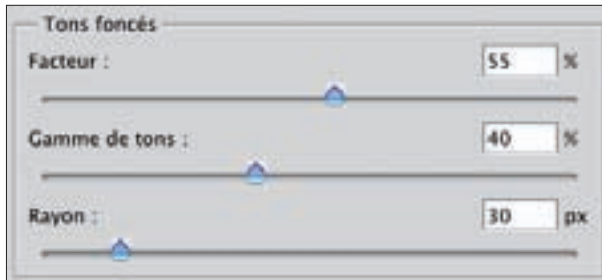


Vous voyez bien qu'il y a un décalage de l'histogramme vers la droite dû à l'éclaircissement des tons foncés. Maintenant il n'y a presque plus de tons foncés à noir.

Les images surexposées et sous-exposées : réglage Tons foncés/Tons clairs

Gamme de tons

Dans la zone **Tons foncés**, le paramètre **Gamme de tons** vous permet de définir la gamme des tons foncés qui va être affectée par le réglage.



Avec une valeur faible, seuls les tons les plus foncés de l'image seront affectés par le réglage, c'est-à-dire que seuls les tons les plus foncés seront éclaircis. Avec une valeur à 0%, seules les teintes très foncées seront affectées.

Plus vous augmentez la valeur de la gamme de tons, plus la plage des tons foncés affectés sera importante, donc plus de pixels foncés et moyens seront éclaircis.

Avec une valeur à 100%, la grande majorité des teintes foncées sera éclaircie.

Il faut mettre en rapport cette valeur en pourcentage, de 0% à 100%, des valeurs d'histogramme qui vont de 0 à 255.

Exemples sur les tons foncés

Facteur : 50%, Gamme de tons : 10%



Chapitre 14

Les images surexposées et sous-exposées : réglage Tons foncés/Tons clairs

20

Facteur : 50%, Gamme de tons : 50%



Facteur : 50%, Gamme de tons : 90%



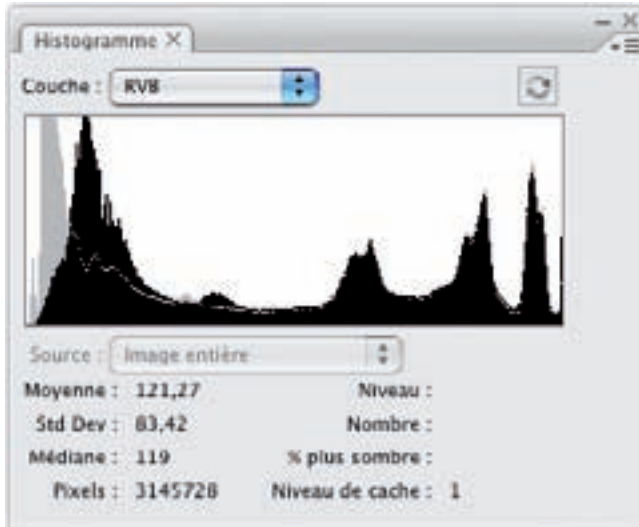
Répartition de la plage tonale

De nouveau, ce paramètre influence la plage tonale de l'image.

Les images surexposées et sous-exposées : réglage Tons foncés/Tons clairs

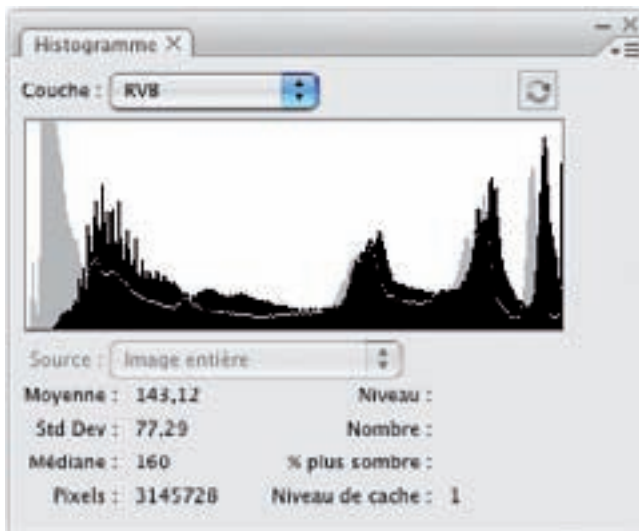


Voilà l'histogramme avec un réglage à 10% pour la Gamme de tons et avec un Facteur de 50% :



Le décalage est peu important, puisqu'il n'affecte de 10% des tons foncés.

Voilà l'histogramme avec un réglage à 80% pour la Gamme de tons et avec un Facteur de 50% :



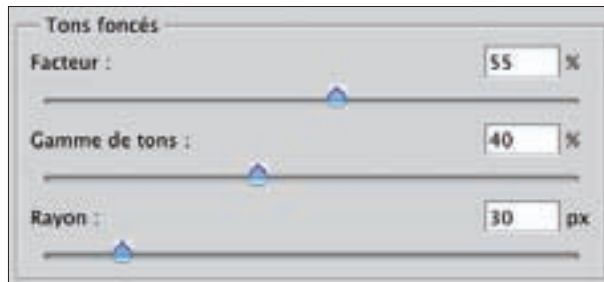
Dans ce cas, le décalage sur l'histogramme est nettement plus prononcé, puisqu'il affecte 80% des tons foncés.

Chapitre 14

Les images surexposées et sous-exposées : réglage Tons foncés/Tons clairs

Rayon

Toujours dans la zone **Tons foncés**, le paramètre **Rayon** détermine la taille du rayon entourant les pixels affectés. Les pixels voisins sont utilisés pour savoir si un pixel est sombre ou clair. Il faut indiquer un rayon qui soit proportionnel à la zone à corriger.



Plus le rayon est grand, plus c'est l'image dans la globalité qui sera éclaircie.

Exemples sur les tons foncés

Facteur des tons foncés : 50%, Gamme de tons : 50%, Rayon : 5 px.



Les images surexposées et sous-exposées : réglage Tons foncés/Tons clairs



Facteur des tons foncés : 50%, Gamme de tons : 50%, Rayon : 30 px.



Facteur des tons foncés : 50%, Gamme de tons : 50%, Rayon : 100 px.

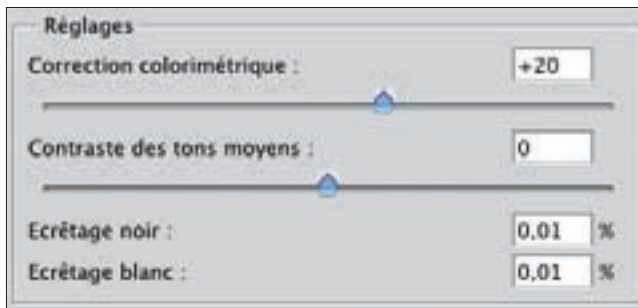


Correction colorimétrique

- Quand vous modifiez les gammes de tons, la saturation des couleurs peut être modifiée. Dans la zone **Réglages**, le paramètre **Correction colorimétrique** va nous permettre de corriger ces modifications de saturation.

Chapitre 14

Les images surexposées et sous-exposées : réglage Tons foncés/Tons clairs



Ce paramètre n'affecte que les pixels modifiés par le réglage Tons foncés/Tons clairs. Plus vous augmentez la valeur de **Correction colorimétrique**, plus les couleurs seront plus saturées et inversement.

Exemples sur les tons foncés

Facteur des tons foncés : 50%, Gamme de tons : 50%, Rayon : 30 px, Corrections colorimétriques : -20.



Facteur des tons foncés : 50%, Gamme de tons : 50%, Rayon : 30 px, Corrections colorimétriques : +20.



Les images surexposées et sous-exposées : réglage Tons foncés/Tons clairs

Facteur des tons foncés : 50%, Gamme de tons : 50%, Rayon : 30 px, Corrections colorimétriques : + 60.



Contraste des tons moyens

Toujours dans la zone **Réglages**, le paramètre **Contraste des tons moyens** est identique au précédent, mais il est fait pour modifier la saturation des tons moyens. Plus la valeur est grande, plus les tons moyens sont contrastés, tout en assombrissant les tons foncés et en éclaircissant les tons clairs.

Exemple pour les tons foncés

Observez bien les zones sableuses, le réglage s'y applique bien.

Facteur des tons foncés : 50%, Gamme de tons : 50%, Rayon : 30 px, Corrections colorimétriques : + 20, Contraste des tons moyens : -50.



Chapitre 14

Les images surexposées et sous-exposées : réglage Tons foncés/Tons clairs

Facteur des tons foncés : 50%, Gamme de tons : 50%, Rayon : 30 px, Corrections colorimétriques : +20, Contraste des tons moyens : +10.



Facteur des tons foncés : 50%, Gamme de tons : 50%, Rayon : 30 px, Corrections colorimétriques : +20, Contraste des tons moyens : +50.



Ecrêtage noir et blanc

Toujours dans la zone **Réglages**, les paramètres **Ecrêtage noir** et **Ecrêtage blanc** permettent de supprimer, d'écarter, les teintes les plus foncées et les plus claires, selon les teintes apportées par les réglages précédents. Plus les valeurs sont élevées plus le contraste est grand.

Les images surexposées et sous-exposées : réglage Tons foncés/Tons clairs



Exemples sur les tons foncés

Facteur des tons foncés : 50%, Gamme de tons : 50%, Rayon : 30 px, Corrections colorimétriques : +20, Contraste des tons moyens : 0, Ecrêtage noir et blanc : 0,01%.



Facteur des tons foncés : 50%, Gamme de tons : 50%, Rayon : 30 px, Corrections colorimétriques : +20, Contraste des tons moyens : 0, Ecrêtage noir et blanc : 3%.



Chapitre 14

Les images surexposées et sous-exposées : réglage Tons foncés/Tons clairs

Facteur des tons foncés : 50%, Gamme de tons : 50%, Rayon : 30 px, Corrections colorimétriques : +20, Contraste des tons moyens : 0, Ecrêtage noir et blanc : 10%.



Mémoriser les réglages

Comme pour beaucoup de réglages, vous avez la possibilité de mémoriser un réglage **Tons foncés/Tons clairs** en utilisant le bouton **Enregistrer**. Vous pouvez par la suite réutiliser ce réglage mémorisé en utilisant le bouton **Charger**.